

BIOunite®
www.biounite.com



HW

Secuencia de fresado



PM 1628-6



ISO 13485 e ISO 9001



El implante HW es una solución multiuso, sencilla y flexible. Su cuerpo ofrece excelentes resultados en todo tipo de huesos, en procedimientos quirúrgicos de una o dos fases, con y sin colgajo y en casos de carga inmediata o temprana. Su conexión externa facilita el trabajo de rehabilitación.

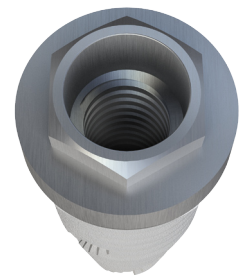
Características

- Conexión externa hexagonal
- Perfil de rosca constante
- Misma conexión en todas las medidas (minimiza el número de componentes)
- Forma anatómica
- Presente en 4 diámetros
- Alta estabilidad primaria
- Apto para carga inmediata y temprana
- Provisto de pilar multifunción
- Superficie tratada (Biocap)
- Presentado en envase estéril
- Amplia variedad de soluciones protésicas

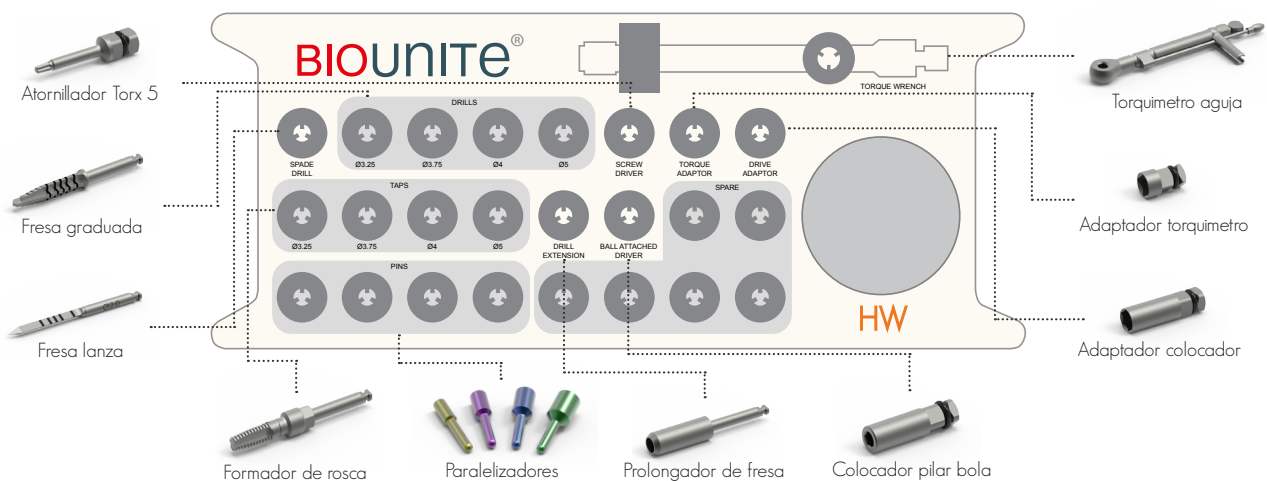


Medidas

Diámetro	x8.5mm	x10mm	x11.5mm	x13mm	x15mm
Ø3.25mm	✓	✓	✓	✓	✓
Ø3.75mm	✓	✓	✓	✓	✓
Ø4mm	✓	✓	✓	✓	✓
Ø5mm	✓	✓	✓	✓	✓



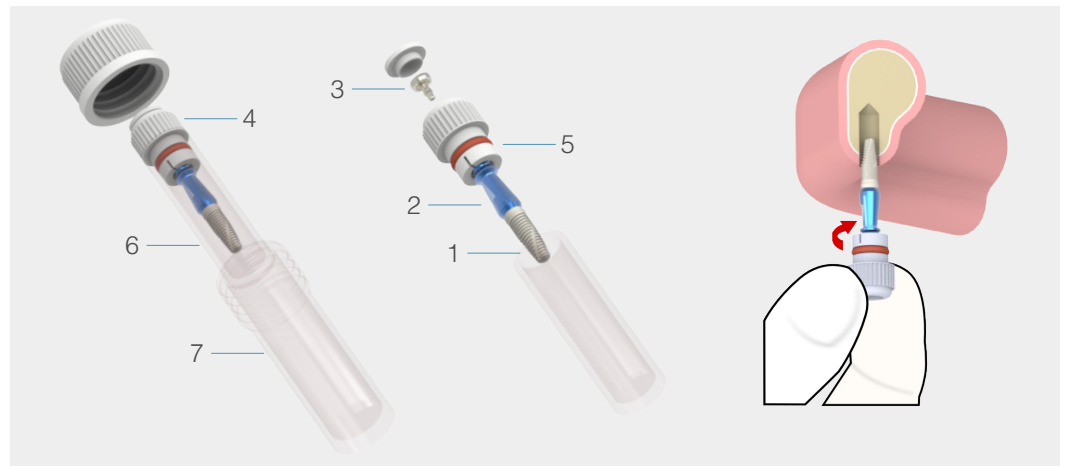
Kit quirúrgico



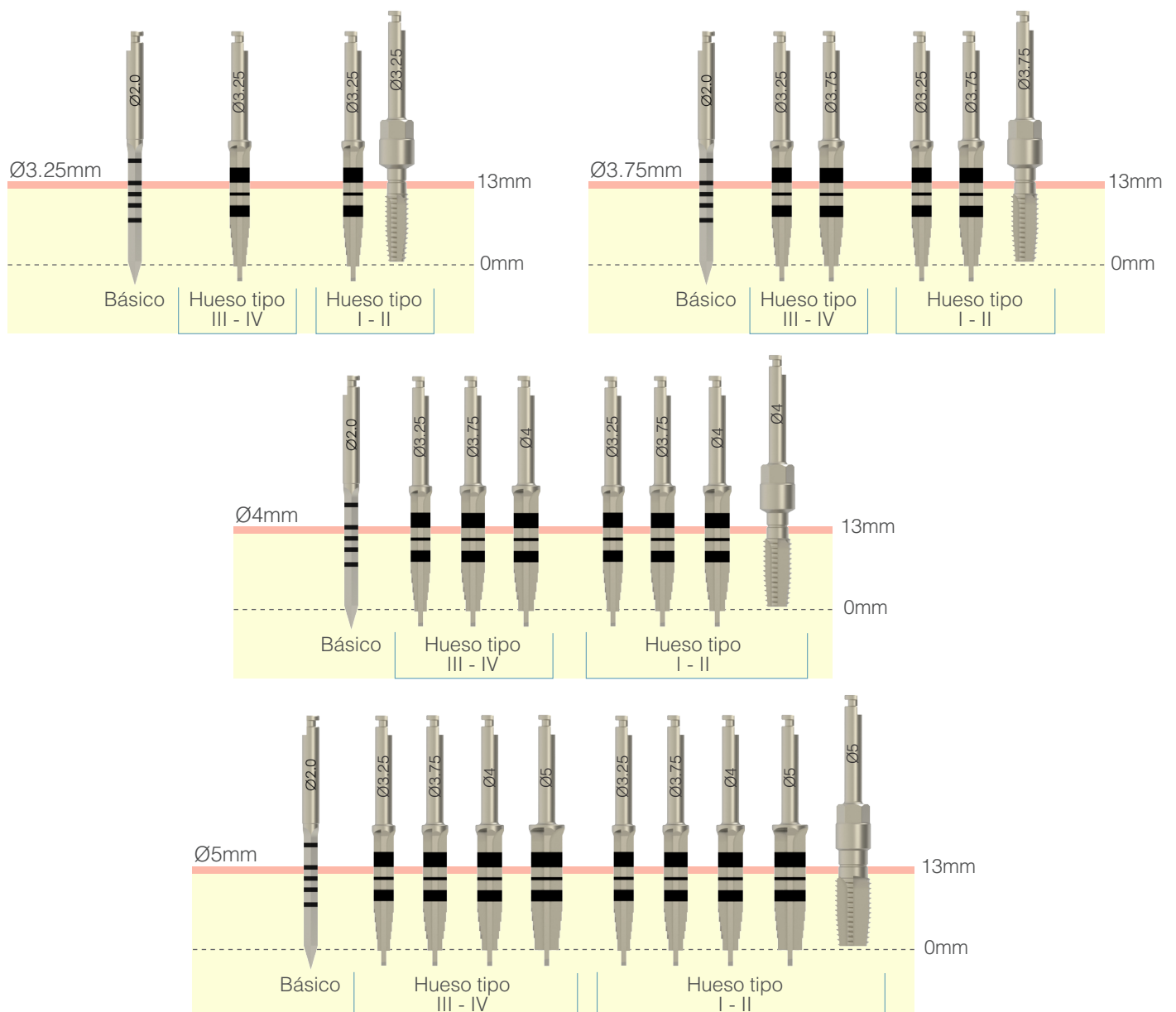
Presentación

Contenido:

- 1 - Implante
- 2 - Porta-implante
- 3 - Tapa de cierre
- 4 - Tapa de colocación
- 5 - O ring
- 6 - Envase primario
- 7 - Envase secundario



Secuencia de fresado



BIOUNITE[®]
www.biounite.com

Dpto. comercial Argentina

Calle 6 3636, CP 1884
Berazategui, Buenos Aires, Argentina

 +54 11 4216-8012 / 7700

 info@biounite.com